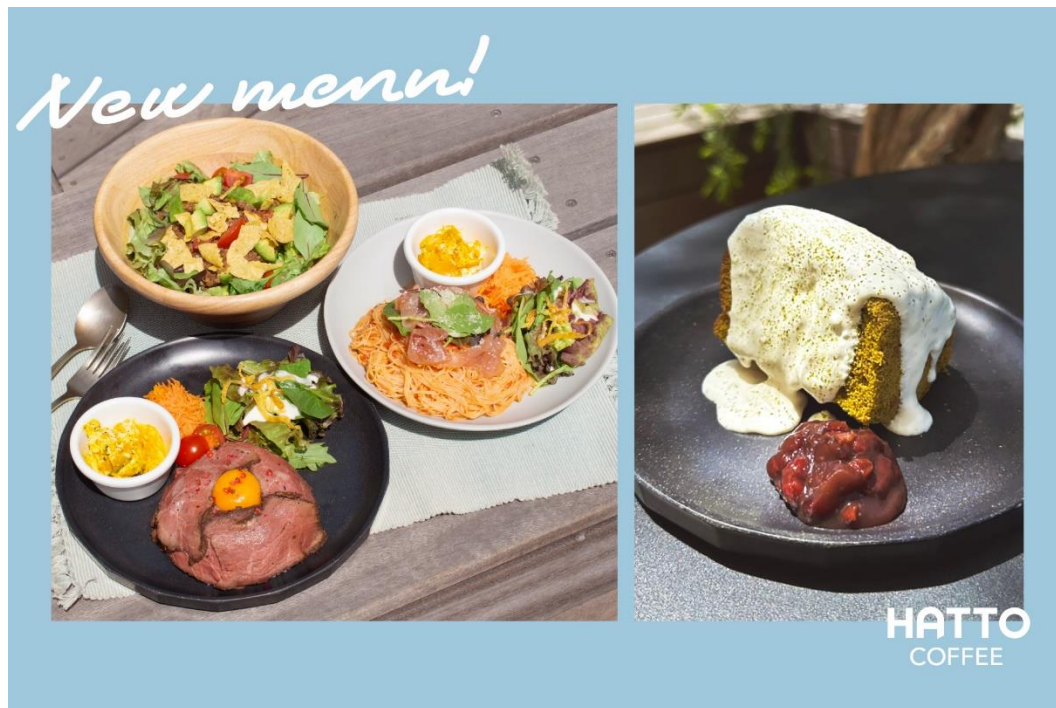


原宿・神宮前のカフェ『HATTO COFFEE』に初夏の新メニュー登場

当社の連結子会社である、株式会社プラザクワイエット（本社：東京都中央区、代表取締役社長：新谷隼人、以下プラザクワイエット）が運営する原宿・神宮前のカフェ『HATTO COFFEE』（住所：東京都渋谷区神宮前2丁目18-19）は、初夏の新メニューの展開を開始することを、2024年6月4日（火）お知らせします。



https://www.instagram.com/hatto_coffee/

初夏の新メニューについて

「フレッシュトマトと生ハム冷製パスタ」1,180円(税込)



新鮮なトマトソースと上質な生ハムを組み合わせた、贅沢な冷製パスタ。さっぱりとした味わいで暑い夏にぴったりの一品です。

「タコライス」 1,180 円(税込)



ピリツとしたスパイスがアクセント！自家製のタコミートとフレッシュな野菜が絶妙に混ざり合うことで、食欲をそそる香りとスパイシーな風味を楽しんでいただけます。

「HATTO オリジナル ローストビーフプレート」 1,490 円（税込）



じっくりと低温で調理された柔らかいローストビーフを使用。新鮮な野菜もたっぷり、ボリューム満点・贅沢なプレートです。

「抹茶のシフォンケーキ」 680 円（税込）



驚くほどふわふわとしたシフォンケーキは、ひと口ごとに軽やかな口どけを感じていただけます。上質な抹茶を使用し、香り高い風味が特徴で、生クリームとあずきとの相性も抜群です。

※価格は全てイトインの価格となります

担当者コメント

『HATTO COFFEE』 ストアマネージャー 難波 悠 (なんば ゆう)



初夏の爽やかな気候にぴったり合う、4つの新メニューをご用意しました。厳選した食材とこだわりの調理法で仕上げているので、五感で楽しんでいただけたら嬉しいです。また、当店では、常に新しい味わいと心地よい時間をお届けすることを目指しています。季節ごとの限定メニューやイベントも随時開催しておりますので、お友達やご家族と一緒に足をお運びください。皆様のご来店を心よりお待ちしております。

HATTO COFFEE 店舗詳細



『HATTO COFFEE』は、日本初導入のサステナブルな衣類プリンターAtlas MAX が置かれているファクトリーを併設した、新感覚カフェ。原宿・神宮前というカルチャーの発信地で、最先端のものづくりに触れることができます。カフェメニューは、ジューシーなホットドックやスイーツなどをご用意。また、環境にやさしいレインフォレスト・アライアンス認証を受けた、サステナブルなコーヒーや Art of Tea の紅茶もお楽しみいただけます。



アクセス : JR 山手線「原宿」駅 徒歩 10 分

東京メトロ千代田線・副都心線「明治神宮前」駅 徒歩 8 分

営業時間 : 9:00 - 19:30

定休日 : なし

住所 : 〒150-0001 東京都渋谷区神宮前 2 丁目 18-19 SHOP2

電話 : 03-6910-5757

株式会社プラザクリエイト

みんなの広場をつくる。



会社名 : 株式会社プラザクリエイト

本社所在地 : 〒104-6027 東京都中央区晴海一丁目 8 番 10 号

晴海アイランドトリトンスクエア オフィスタワー X 棟 27 階

代表 : 代表取締役社長 新谷隼人

事業内容 : 写真・映像・通信に関する事業

URL : <https://www.plazacreate.co.jp/>

プラザクリエイトは、こどもから大人までワクワクつながれる「みんなの広場」をつくる企画集団として、豊かな人と人のつながりを増やしていきます。