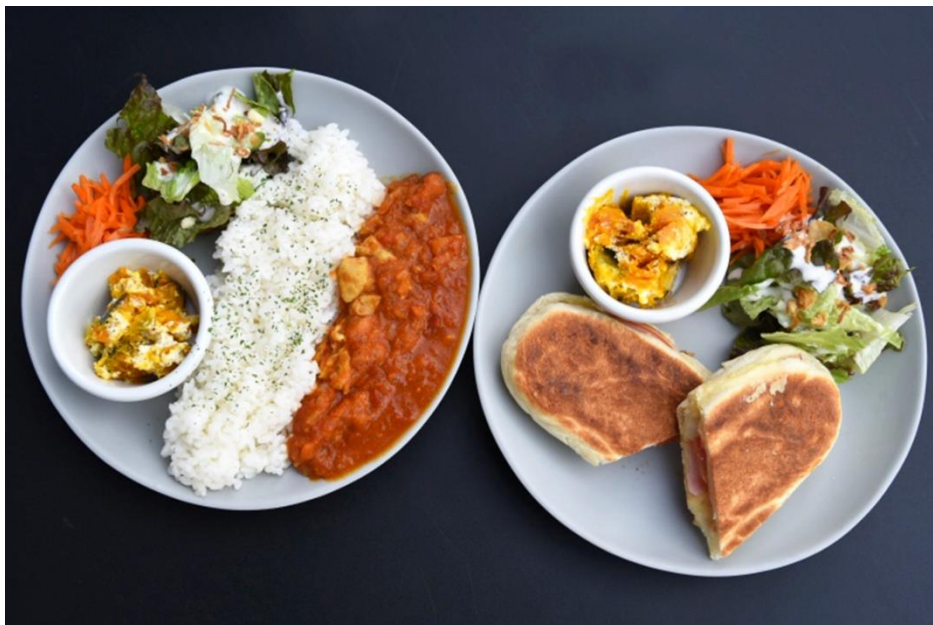


**原宿カフェ『HATTO COFFEE』に自家製の「完熟トマトチキンカレー」
「クラフトジンジャエール」など新メニュー5種登場**
～渋谷区エリア限定の瓶ビール、月ごと変わるパニーニも～

株式会社プラザクリエイト（本社：東京都中央区、代表取締役社長：新谷隼人、以下プラザクリエイト）が運営する原宿のカフェ「HATTO COFFEE」（住所：東京都渋谷区神宮前2丁目18-19）は、2023年6月13日（火）、自家製の「完熟トマトチキンカレー」「クラフトジンジャエール」など新メニュー5種の展開を開始したことをお知らせします。



https://www.instagram.com/hatto_coffee/

HATTO COFFEE 新メニューについて



○完熟トマトチキンカレー 990円

フレッシュなトマトを使用した HATTO COFFEE オリジナルのチキンカレー。甘口の味わいとチキンの相性は抜群です。



○今月のパニーニ 990円

月ごとに新しい味が楽しめる“今月のパニーニ”。朝ごはんや小腹が空いたときなど、軽めの食事にぴったりです。

※写真はゴーダチーズとフレッシュトマト。



○紅茶プリン 600 円

HATTO COFFEE でご用意している紅茶と同じ、Art of Tea の茶葉を使用した紅茶プリン。口に入れると、ほんのりアールグレイの香りが感じられ、程よい甘さがクセになる一品です。



○クラフトジンジャエール 600 円

シナモン、八角、カルダモンなどのスパイスを使用した HATTO COFFEE 特製ジンジャエール。

甘めで香り高く、後味はすっきりで夏の暑い時期におすすめです。同じクラフトジンジャーシロップを使用した、ジンジャーハイボールもご用意しています。



○瓶ビール 800 円～ ※店頭のスタッフにお尋ねください。

渋谷区エリア限定の「渋生ビール」、爽やかな飲み口の「ヒューガルデン」、ホップの香りとしっかりとした苦みが特徴の「COEDO 鞠花」の 3 種類を取り揃えています。

※瓶ビール以外は、イトイン価格（税込み）となります。

担当者コメント

株式会社プラザクリエイト ストアマネージャー 難波 悠（なんば ゆう）



食事、ドリンク、スイーツそれぞれ新メニューが登場しました！イチオシは、HATTO COFFEE オリジナルの「完熟トマトチキンカレー」と「クラフトジンジャエール」。

カレーは、子どもから大人まで幅広い方々に味わっていただけるよう、控えめの辛さに仕上げています。ジンジャエールは、ハイボールにしても美味しいように、スパイスの香りにこだわっています。初夏の蒸し暑さを吹き飛ばすような味わいになっているので、ぜひご賞味ください。

また、瓶ビールは渋谷区エリア限定で流通している「渋生ビール」をご用意。暑くなるこれからの季節、テラス席で飲むビールは格別ですので、フライドポテトやオニオンリングなどのおつまみと合わせてお楽しみください！みなさまのご来店を心よりお待ちしております。

HATTO COFFEE 店舗詳細



アクセス : JR 山手線「原宿」駅 徒歩 10 分
東京メトロ千代田線・副都心線「明治神宮前」駅 徒歩 8 分
営業時間 : 9:00 - 19:30
定休日 : なし
住所 : 〒150-0001 東京都渋谷区神宮前 2 丁目 18-19 SHOP2
電話 : 03-6910-5757

株式会社プラザクリエイト

みんなの広場をつくる。



会社名 : 株式会社プラザクリエイト
本社所在地 : 〒104-6027 東京都中央区晴海一丁目 8 番 10 号
晴海アイランドトリトンスクエア オフィスタワー X 棟 27 階
代表 : 代表取締役社長 新谷隼人
事業内容 : 写真・映像・通信に関する事業
URL : <https://www.plazacreate.co.jp/>
プラザクリエイトは、子どもから大人までワクワクでつながれる「みんなの広場」をつくる
企画集団として、豊かな人と人のつながりを増やしていきます。