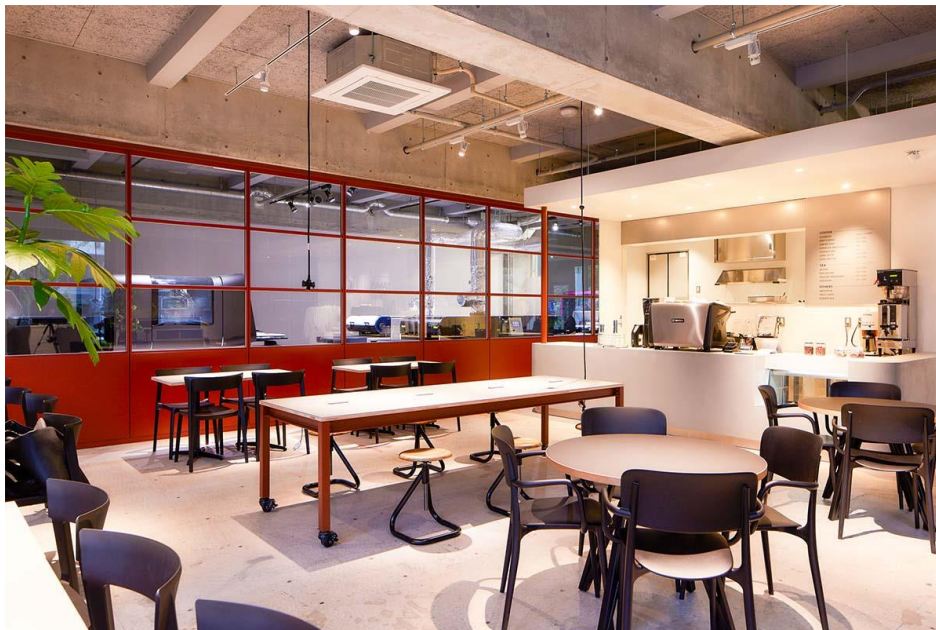


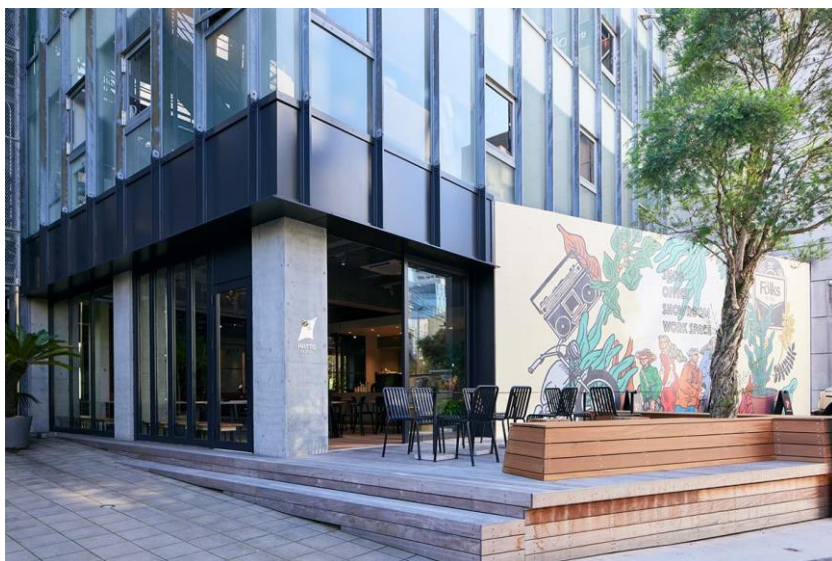
衣類プリンター併設の原宿カフェ「HATTO COFFEE」が貸切プランを開始 ～Tシャツのプリントも可能なイベントスペース～

株式会社プラザクリエイト（本社：東京都中央区／代表取締役社長：新谷 隼人）が展開する、神宮前・原宿エリアに日本初導入の衣類プリンターを併設したアパレルファクトリーカフェ「HATTO COFFEE」（東京都渋谷区神宮前 2丁目 18-19 the Folks BY IOQ 1階）は、2023年2月7日（火）、貸切プランをスタートします。



イベント利用可！神宮前・原宿エリアのゆったり無機質カフェ

2022年11月に原宿・神宮前エリアにオープンした「HATTO COFFEE（ハット コーヒー）」は、プリントファクトリーが併設された新感覚カフェです。この度、貸切プランを開始し、ポップアップショップやイベントなど、新たなつながりを生む場として活用いただけるようになりました。



ビビッドな壁画が目を引く外観。テラス席も気持ちいい。

打ちっぱなしのコンクリートがスタイリッシュかつ無機質な店内は、77.8 m²の広々としたスペース。上から吊り下がるコンセントをはじめ、ところどころにファクトリーらしさがあります。レイアウトは目的に応じて、自由に変えられます。



Wi-Fi 完備。コンセントも多数。

ご利用例

- ・ポップアップショップ
- ・展示会
- ・フリーマーケット
- ・ファンイベント
- ・オフ会
- ・セミナー
- ・ビジネス交流会 など

<無料レンタル>

モニター、マイク、A1 看板、机/椅子

オプションで、T シャツのプリントも可能

HATTO COFFEE に併設されている日本初導入のイスラエル製プリンター「Atlas MAX（アトラスマックス）」を活用し、T シャツやスウェットなどにプリントが可能です。受注が入ってから生産をするため、大量の在庫を持つことなく、イベントグッズの生産が叶います。※プリント利用はオプションプランとなります。



プリンター活用の流れ

<事前>

プラザクリエイトのデザイナーとやりとりし、データを準備

<イベント当日>

- ・お客様から注文が入り次第、その場でプリントし、乾燥機へ（1枚、20分～30分ほど）
 - ・プリントされたものをお客様にお渡し
- ※デザインによっては、後日発送になります。

<印刷イメージ>



貸切プラン概要

- ・利用可能時間：8:00～21:00

※早朝・深夜のご利用希望はご相談ください。

<ファシリティ>

- ・面積 カフェ 77.8 m²、ファクトリー：64.8 m²
- ・天井 3.7m
- ・電気容量 100V20A（コンセント複数有り）
- ・音響設備あり（貸出無料）
- ・Wi-Fi あり

<オプション>

- ・ドリンク/フードのご提供
- ・プリンター、Atlas MAX のご利用

※利用料金など詳細については、こちらよりお問合せください。

イベントスペースに関するお問合せ▶https://lask.jp/butter_form/?form_id=9&form_code=x5neacmoukif

店舗概要 | HATTO COFFEE

アクセス：JR 山手線「原宿」駅 徒歩 10 分

東京メトロ千代田線・副都心線「明治神宮前」駅 徒歩 8 分

営業時間：9:00 - 19:30

定休日：なし

住所：〒150-0001 東京都渋谷区神宮前 2 丁目 18-19 SHOP2

電話：03-6910-5757

HP：https://hatto.tokyo/cafe_concept/



HATTO COFFEE に関する最新情報は公式 Instagram (https://www.instagram.com/hatto_coffee/)
よりご確認ください。

株式会社プラザクリエイト

みんなの広場をつくる。



会社名 : 株式会社プラザクリエイト
本社所在地 : 〒104-6027 東京都中央区晴海一丁目 8 番 10 号
晴海アイランド トリトンスクエア オフィスタワー X 棟 27 階
代表 : 代表取締役社長 新谷隼人
事業内容 : 写真・映像・通信に関する事業
URL : <https://www.plazacreate.co.jp/>

プラザクリエイトは、こどもから大人までワクワクでつながれる「みんなの広場」をつくる企画集団として、豊かな人と人のつながりを増やしていきます。