

## アパレルファクトリーとカフェが融合した新感覚カフェ 「HATTO COFFEE」が原宿・神宮前エリアにオープン

～インスタフォローでお食事のセットドリンクが無料に～

株式会社プラザクリエイト（本社：東京都中央区／代表取締役社長：新谷 隼人）は、the Folks BY IOQ 1階（東京都渋谷区神宮前2丁目18-19）にアパレルファクトリーとカフェが融合した「HATTO COFFEE（ハットコーヒー）」を2022年11月21日（月）グランドオープンします。

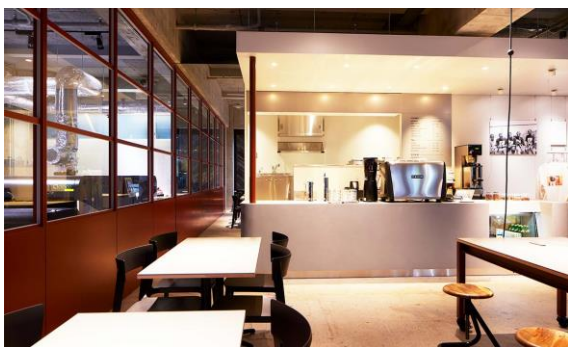


[https://www.instagram.com/hatto\\_coffee/](https://www.instagram.com/hatto_coffee/)

### 新感覚！？コーヒーを飲みながら見えるのは、最先端プリンターを使った服作り



アパレル企業も多くオフィスを構える神宮前にある HATTO COFFEE は、アパレルファクトリーとカフェが融合した新しいタイプのカフェです。カフェ席からガラス越しに見えるのは、イスラエルから日本初上陸した衣料プリンター。T シャツやスウェットなど仕立て済みの服に、平面プリントはもちろん、立体プリント、刺繍風プリントができます。Atlas MAX は 1 点から注文可能なオンデマンドプリンターで、企業やアーティストの依頼に応じて、必要なときに必要な量を生産することができます。オンデマンドプリントにすることで、プリントされた服が必要とされずに廃棄される可能性を最小限にします。



プリントした衣服の一部は、店内で展示や販売をしています。また、期間限定でブランドのポップアップショップや展示会を開催予定です。ふらっとコーヒーを飲みに来たついでに、旬のアパレルに触れていただける空間となっています。

※アパレルファクトリーのプリントサービスは現在、法人のお客様向けに展開しています。将来的には、個人のお客様にもご利用いただけるようにする予定です。カフェはどなたでもご利用いただけます。

**目玉は通常ソーセージの約 2.5 倍の大きさ、HATTO ジャンボドッグ&サステナブルなドリンク**

HATTO の看板メニューは、ホットドッグ。通常の約 2.5 倍の大きさのソーセージを使った「HATTO ジャンボドッグ」をはじめ、満足感あるホットドックをご提供しています。オープン記念として、インスタフォローでお食事のセットドリンクが無料のキャンペーンを 11 月 30 日（水）まで実施中です！



▲HATTO ジャンボドッグ



▲こぼれキーマカレードッグ



▲ベーコンラップドッグ



▲クワトロフォルマッジドッグ

**GOOD COFFEE FARMS**



アイスコーヒー、ドリップホットコーヒーの豆はグアテマラの小規模農家と共にサステナブルコーヒーを生産しているコーヒー生産者団体 GOOD COFFEE FARMS のものを使用しています。GOOD COFFEE FARMS では豆を作る過程で、水・電気・燃料を使用しない自転車の脱穀機を使っています。従来から課題となっていた大規模な精製手段の壁を打ち破り、環境負荷を軽減しながら、金銭的余裕やノウハウの少ない小規模農家も精製プロセスに参入できる仕組みです。様々な点に配慮して大切につくられたコーヒーは多種多様なフルーツを思わせる風味、そしていつまでも口の中に続く余韻が特徴です。

**Art of Tea**



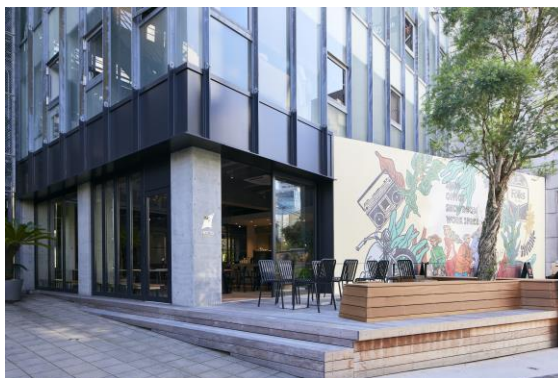
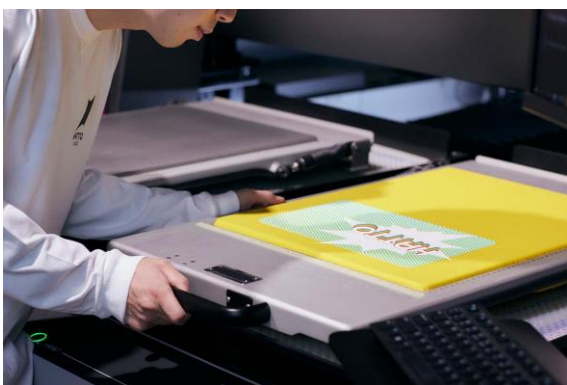
また、紅茶は Art of Tea をご用意しています。Art of Tea は、ロサンゼルス発のオーガニックティーブレンドです。世界中から厳選された素材だけを使ったオーガニックティーは、World Tea Expo でも多くの賞を受賞。健康志向の強いカリフォルニアを中心に、五つ星ラグジュアリーホテルやアカデミー賞公式シェフのレストラン等でも愛飲されています。味わいはもちろん、香りや茶葉の美しさも重視した 5 感に訴えるまさにお茶の芸術です。HATTO では紅茶やハーブティーなど 6 種のお茶を用意しているので、選ぶ楽しさも含

め、リッチなティータイムをお楽しみください。



**お仕事にもぴったり。Wi-Fi、電源、テラスあり！**

HATTO COFFEE は、にぎやかな駅前から少し離れた神宮前 2 丁目に位置しています。打ちっぱなしのコンクリートで統一されたシンプルな店内では、ゆったりとした時間が流れています。Wi-Fi あり、全席 38 席のうち 22 席でコンセント完備のため、作業や勉強などの際にもお使いいただけます。またテラス席も 14 席ありますので、お日様を浴びながら開放的な雰囲気の中でお過ごしいただけます。

**フラツときて、ハツとひらめく！？クリエイティビティを刺激する HATTO COFFEE**

HATTO COFFEE は、新しいカルチャーの発信地・神宮前に生まれた、あなたのクリエイティビティを刺激するカフェです。ふらっと入った店内での出会いから、新しい視点やアイデアが浮かぶ。そんな場所を目指しています。ハツとした気づきは、以下のアングルから見つけていただけるかもしれません。

**#発想の転換**

店内にあるプリンター、Atlas MAX の特徴は必要なときに必要な分だけプリントができる「オンデマンド」で、過剰在庫を出しにくい点です。まず作ってから売り方を考える「供給ファースト」ではなく、需要があってはじめてものづくりをする「需要ファースト」な考え方は、実はプラザクリエイトの創業事業である写真事業から来ています。お客様一人ひとりのそれぞれ違った 1 枚の写真を、受注を受けてから印刷するというモデルをアパレルにも転用したことで生まれた新事業です。

**#SDGs**

受注を受けてから生産することで過剰在庫を出しにくいオンデマンドのプリンターや、GOOD COFFEE FARMS や Art of Tea などサステナビリティに配慮したドリンクをご用意しています。

**#ファッション**

アパレルファクトリーでは日々、新しい服が印刷されているのはもちろん、店内では出来上がった衣服の展示、販売がされています。さまざまなアパレルメーカーやアーティストの感性を近くに感じることができます。

**担当者コメント：ストアマネージャー宮本 舞（みやもと まい）**

日本初導入の衣料プリンターが置いてあるアパレルファクトリーに併設する「HATTO COFFEE」。1点から注文可能なオンデマンドプリンターで、需要に応じて必要な量を必要ときに生産することで、プリントされた服が必要とされずに廃棄される可能性を最小限にします。このプリンターとアイデアを掛け合わせることで、サステナブルなものづくりの可能性が広がっていくと考えています。ただプリンターだけでは敷居が高い場所になってしまうかもしれないので、どなたでも気軽に入れるカフェを併設しました。

30年以上にわたり写真屋パレットプラザを営んできた私たちが培ってきた場づくりのノウハウを活かし、アパレル企業も多くオフィスを構えるエリアにある HATTO COFFEE をみんなが集まる“広場”のような空間にしたいと思っています。新たなものづくりの在り方を近くで見ることで、例えばサステナブルについて考えるなど、“ハット”に出会っていただければ嬉しいです。仲間との楽しいランチ、ほっと一息のコーヒー、帰る前の自分時間など、思いおもいの時間を過ごしていただけるよう、バラエティ豊かなドリンクと温かいホットドッグを用意してお待ちしています！

**店舗概要 | HATTO COFFEE**

- オープン日：2022年11月21日（月）
- アクセス：JR 山手線「原宿」駅 徒歩 10 分  
東京メトロ千代田線・副都心線「明治神宮前」駅 徒歩 8 分
- 営業時間：9:00 - 21:00
- 住所：〒150-0001 東京都渋谷区神宮前 2 丁目 18-19 SHOP2
- HP：[https://hatto.tokyo/cafe\\_concept/](https://hatto.tokyo/cafe_concept/)
- Instagram：[https://www.instagram.com/hatto\\_coffee/](https://www.instagram.com/hatto_coffee/)

▶ オープン記念キャンペーン ～11月30日（水）：インスタフォローで、お食事のセットドリンクが無料！

**会社概要**

会社名：株式会社プラザクリエイト  
本社所在地：〒104-6027 東京都中央区晴海一丁目 8 番 10 号晴海アイランド  
トリトンスクエア オフィスタワー X 棟 27 階  
代表：代表取締役社長 新谷隼人  
事業内容：写真・映像・通信に関する事業  
URL：<https://www.plazacreate.co.jp/>

**本件に関するお問い合わせ先**

プラザクリエイト広報 koho@plazacreate.co.jp