

PLAZA CREATE

2018年3月期 中間決算説明会

新たな企業体質への変革を加速

2017年11月29日

株式会社プラザクリエイト本社

東京証券取引所 JASDAQ（スタンダード）：7502

目次

I . 2018年3月期 上期業績について

II . 2018年3月期 下期以降の取組みについて

I . 2018年3月期 上期業績について

1.

<プリント事業>

デジカメプリントの減少トレンドにより既存店全体の前年比で96.9%となるが、直営店減によるコスト減少および投資損失がなくなった事で経常利益は良化となる。

【新サービス展開状況】

ポスターパネルサービス	2017年7月～
スマホ転送サービス	2017年8月～
ポートレート撮影サービス (生前遺影)	2017年8月～

2.

<モバイル事業>

通信キャリアの施策変更に対応して、人材を強化し積極的な販売推進策を実施して店舗運営力の強化に取り組む。ストック収益も堅調に推移して利益に貢献。

【モバイル店舗の出店状況】

上期： ソフトバンクショップ 2店舗、ワイモバイルショップ 3店舗
(※うち複合ショップ 1件)

粗利率の低下により、販売管理費良化も営業利益は減少となる

(単位：百万円)

	2018年3月期上期			2017年3月期上期	
	実績	構成比	前期比 増減額	実績	構成比
売上高	9,313	100.0%	43	9,270	100.0%
売上総利益	3,176	34.1%	△ 187	3,363	36.3%
販売費及び一般管理費	3,891	41.8%	△ 98	3,989	43.0%
営業利益	△ 714	-7.7%	△ 89	△ 625	-6.7%
経常利益	△ 719	-7.7%	144	△ 863	-9.3%
当期純利益	△ 731	-7.8%	49	△ 780	-8.4%

プリント事業はデジプリ減少も新サービスが貢献、モバイル事業は新店舗により売上増加

(単位：百万円)

	2018年3月期上期 (2017年度)			概況
	当期実績	前期実績	前期比増減額	
プリント事業	3,420	3,895	△ 475	<ul style="list-style-type: none"> ・直営店48店FC化により△255M ・直営店71店退店により△314M ・BOX売上増およびフラボ販売等により+95M
モバイル事業	5,893	5,364	529	<ul style="list-style-type: none"> ・既存店販売台数前年比93.9%となるも、店舗数が前年より13店舗増加した事で売上高は前年を超える
合計	9,313	9,270	43	

※前期実績の合計は、その他事業の10百万が含まれています

プリント事業は販管費減により良化、モバイル事業は先行投資でのコスト増

(単位：百万円)

	2018年3月期上期 (2017年度)			概況
	当期実績	前期実績	前期比増減額	
プリント事業	△ 647	△ 937	290	<ul style="list-style-type: none"> ・直営119店の減少(FC化48店+71店退店)による販売管理費の良化 ・スタジオ店リニューアル効果等による利益増
モバイル事業	△ 72	76	△ 148	<ul style="list-style-type: none"> ・新規出店5店舗の費用含む(前期出店 YM5店) ・通信キャリアの施策変更に対応した人材強化と積極的な販売促進のためコスト増(先行投資)
合計	△ 719	△ 863	144	

※前期実績の合計は、その他事業の△2百万が含まれています

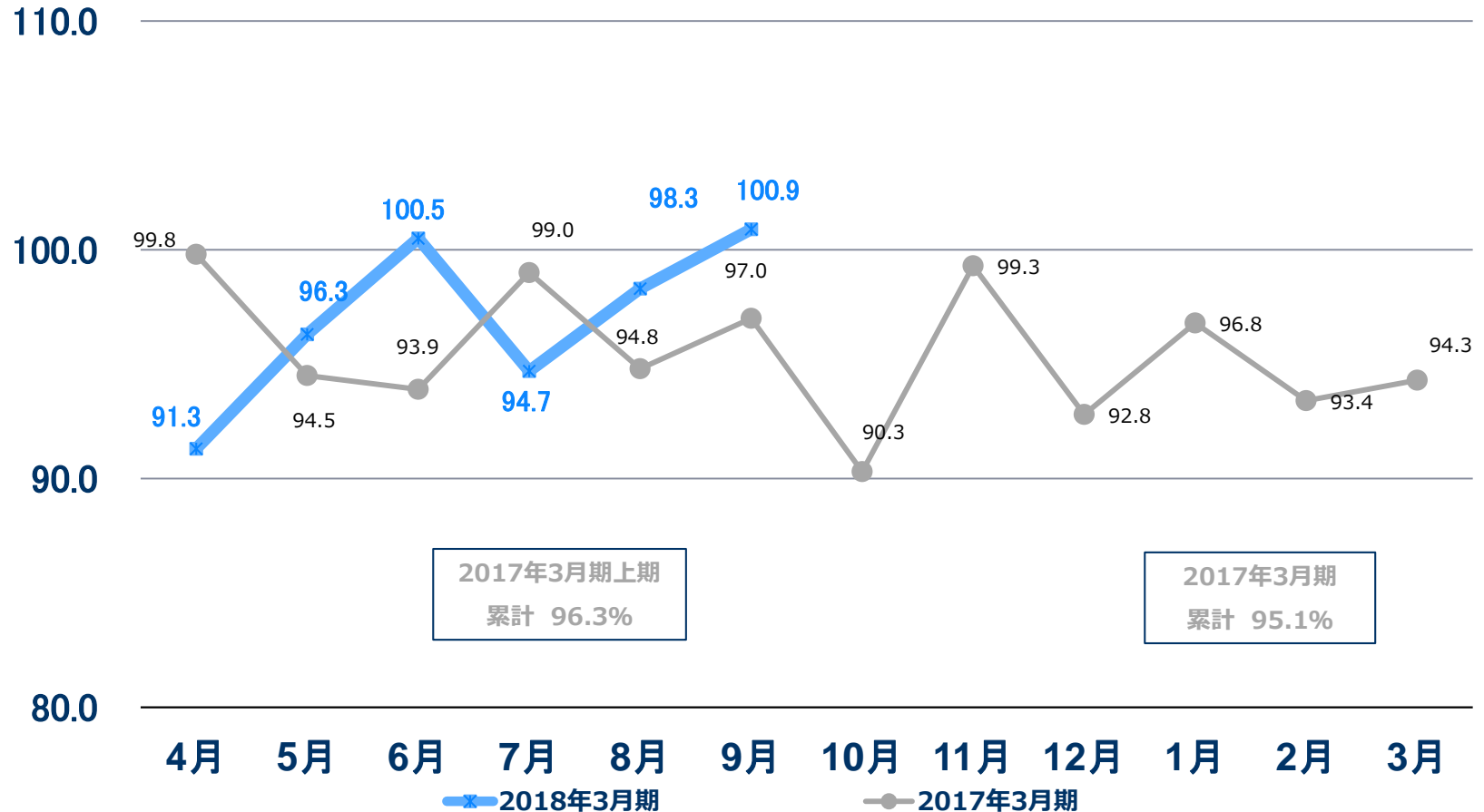
直営フォト&モア店のFC化を推進、モバイルはSBとYMの複合ショップを展開

(単位 :店舗数 + 提携先プリントコーナー拠点数)

	2017年3月	2017年9月	
	期末	期末	増減
プラザクリエイト	578	570	△ 8
プリント事業	487	474	△ 13
直営店	362	300	△ 62
FC店 及び 提携先プリントコーナー	125	174	49
モバイル事業	91	96	5
キャリアショップ	78	83	5
併売店その他	13	13	0

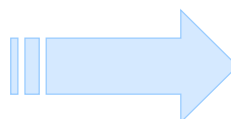
上期累計の既存店前年比96.9%、なんダビ・スマホ転送サービスで9月は100.9%

(単位:%)



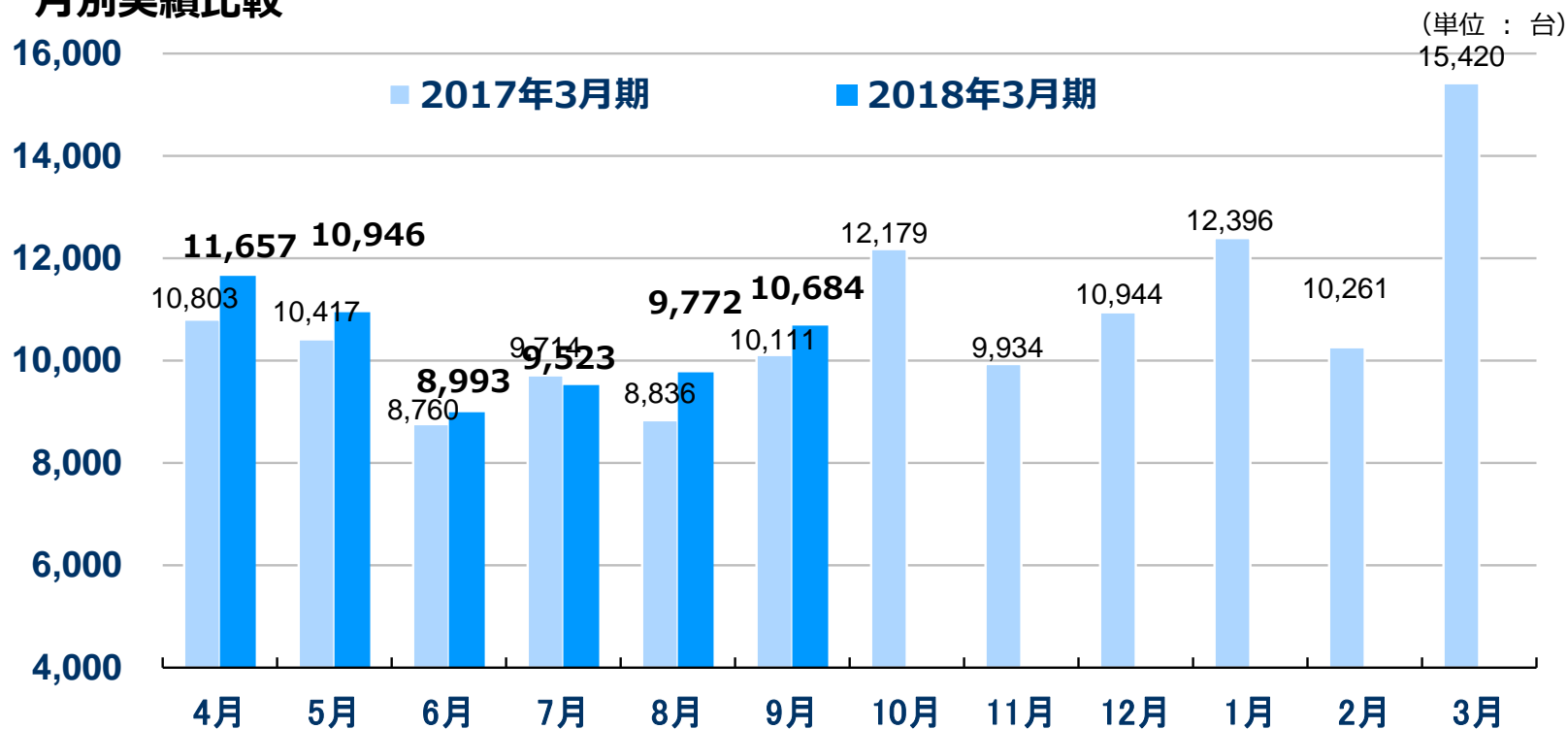
拠点数の拡大に伴い、販売台数が増加

2017年3月期上期 58,641台



2018年3月期上期 61,575台

月別実績比較



Ⅲ. 2018年3月期 下期以降の取組みについて

1

DPEショップのプラザクリエイトから、デジタルプリント（オンライン、パーソナライズ、カスタマイズ）&イメージングの会社へ名実共に進化させ、その分野でオンリー1・ナンバー1を目指す

2

大きな顧客基盤や店舗網、または優良な物作り工場などを持つ取引先と協業して、当社の強みであるデジタルプリント、デジタルイメージング分野で広くお客様に新しい価値を創造する

2016年 株式会社ヤマダ電機様 …なんでもダビング
株式会社エディオン様 …おまかせダビング、クリエイターズスタジオ
2017年 ソフトバンク株式会社様 …スマホプリントステーション

3

デジタルイメージング分野は、証明写真BOXを起点にして、人や物、AIを利用した新しいサービスを提供出来るよう、その分野に対応できる人材育成を優先、2020年には事業化を目標とする

4

パレットプラザの各店舗を直営からのれん分けなどを含むFC化を進め、ネットでは対応出来ない「ヒット価値サービス」を画一的なチェーンストアの域を超えて提供する

2017年 ポートレート撮影（生前遺影）

2015年度

2016年度

2017年度

2018年度

2019年度

2020年度

モデル
変革期

収益力
向上期

ソフトバンクショップ内に展開、家電量販店にも設置

ソフトバンクショップ 展開

「スマホプリントステーション」として
全国40店舗に設置

来店前に写真選択が可能な専用アプリ「店プリ for Softbank」
もご用意



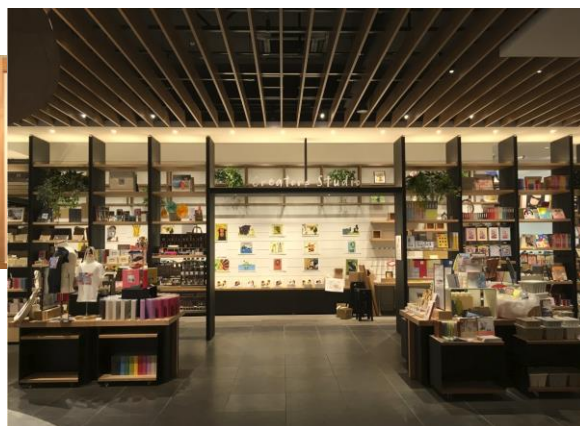
きれいな写真で
あの瞬間がよみがえる



家電量販店 展開

『creators studio supported by PALETTE PLAZA』

エディオン蔦屋家電1階に展開実施中



証明写真BOXは新型機を導入、スタジオ店はリニューアルを実施

証明写真BOXの新型機

従来の板金の箱から【**フォトクリエイティブ**】な空間を提供

- まるでスタジオでライティングされながら撮影されている様な気持ちになれる
- リラックスできる広い空間で、より自然な良い表情での撮影が可能

【新型機価格】 エクセレント：1,000円 美肌：900円 標準：800円

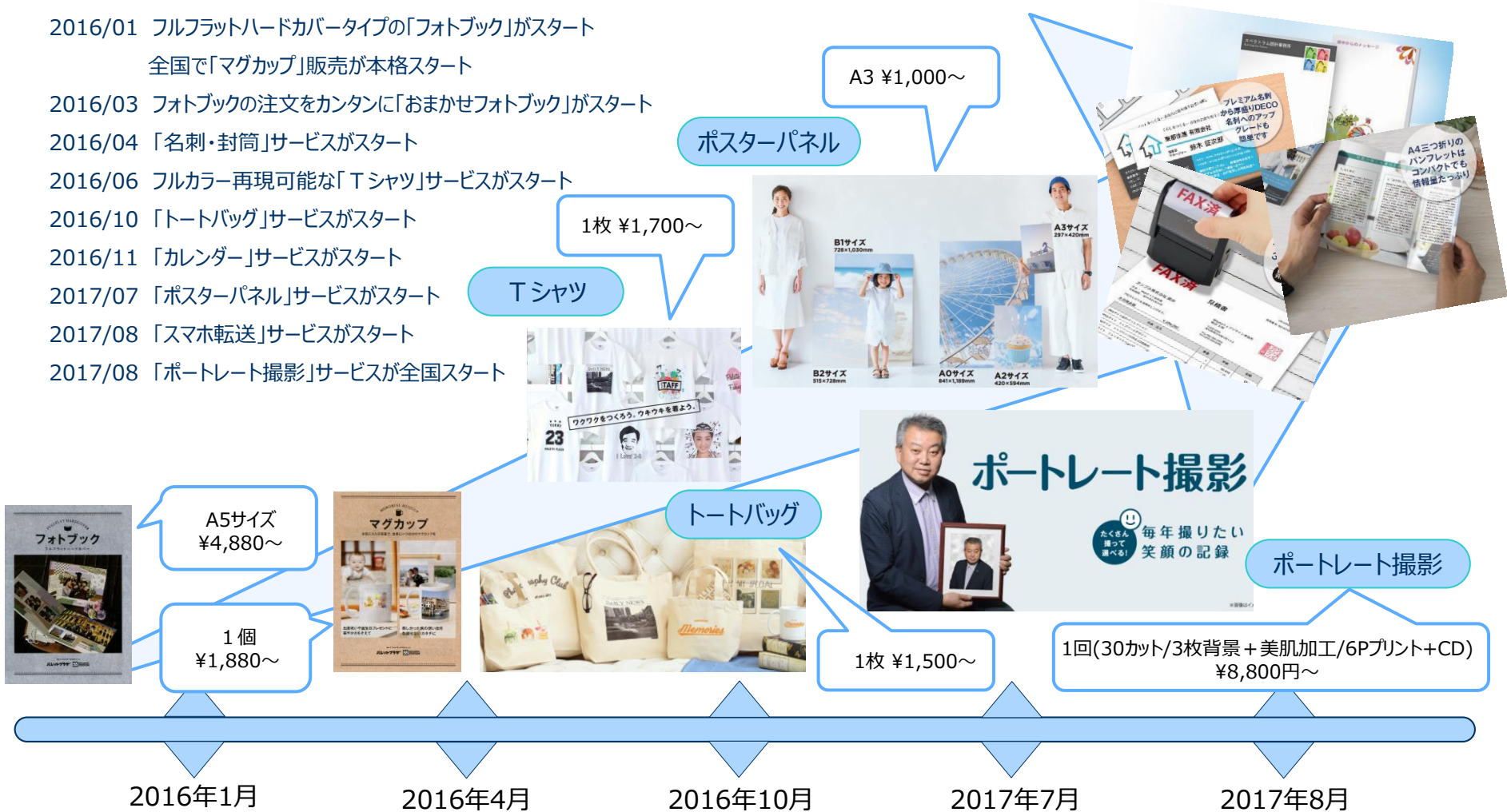


スタジオ店 リニューアル

- 七五三主体の子供向けイメージから、親世代・振袖時代の「旬」を取り入れた大人も満足させられるスタジオにリニューアル
- モノ<写真・アルバム>を売るだけでなく、コト<おしゃれでハッピーな体験>を提供

2018年は新サービスが続々登場！フォト&モア店とのシナジーで売上アップ

- 2016/01 フラットハードカバータイプの「フォトブック」がスタート
全国で「マグカップ」販売が本格スタート
- 2016/03 フォトブックの注文をカンタンに「おまかせフォトブック」がスタート
- 2016/04 「名刺・封筒」サービスがスタート
- 2016/06 フルカラー再現可能な「Tシャツ」サービスがスタート
- 2016/10 「トートバッグ」サービスがスタート
- 2016/11 「カレンダー」サービスがスタート
- 2017/07 「ポスターパネル」サービスがスタート
- 2017/08 「スマホ転送」サービスがスタート
- 2017/08 「ポートレート撮影」サービスが全国スタート



プリントショップならではの付加価値を訴求

戌

今年は戌年！うちの犬(こ)自慢で受注アップ

- 愛犬家を対象としたフォトコンテストを実施
- うちの犬(こ)自慢専用のデザインもご用意



戌

付加価値の訴求

- ハイスピード仕上げ
当日仕上げも可能、年末の駆け込み需要に対応
- 豊富なデザイン900種類以上と 選べる仕上がり品質
子供からお年寄りまで様々なニーズに対応
- ご注文時に仕上がりイメージが確認可能
店頭受付機の画面で仕上がりイメージを表示

戌

目標枚数と受注状況

今年も目指します！ **30百万枚**

11/25時点の直営店受注前年比 **105%**

2018 年賀状印刷

プリント料金 ネット注文 ずーっと 早割 最大 半額

ネット注文ならずーっと **早割**

受取る方法 **受取方法**

ゆうパケットなら **送料無料**

選べる納期！ **翌日受取**

ネット注文なら **送料 無料**

スマホからも **ご注文OK**

らくらく！ **宛名印刷**

ネット限定デザイン **多数！**

11月1日(水)より翌日受取のご注文をスタートしました。

ソフトバンクショップ+ワイモバイルショップ+フォト&カフェで顧客満足度アップ

前橋関根店 (群馬県)
2017年9月22日にグランドオープン
「新機種チェックついでにスマホプリント」
「機種変更手続き中にカフェを利用」
など相乗効果に期待



引き続きキャリアショップの出店を継続

ショップ展開

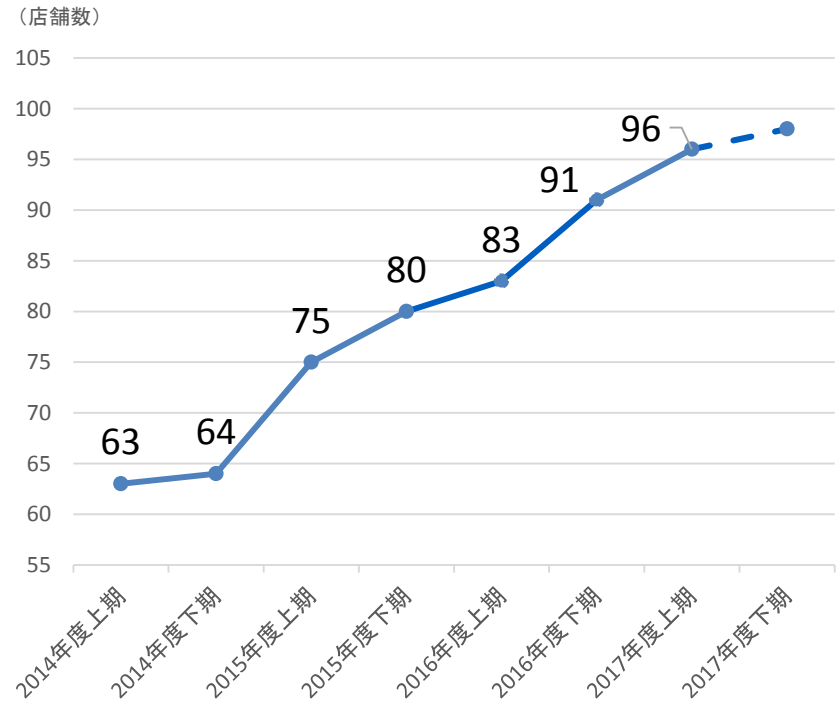
2017年度上期 店舗5店出店
(うち複合ショップ1件)

2017年度下期 複合ショップ1件 10月オープン

キャリア別店舗数推移

	2017年3月	2017年9月	増減	2018年3月	増減
ソフトバンク	32	34	2	35	1
ワイモバイル	44	47	3	48	1
au	2	2	0	2	0
携帯の王様	8	7	-1	7	0
その他	5	6	1	6	0
合計	91	96	5	98	2

<店舗数推移>



期初業績予想からの変更はなし

(単位：百万円)

	2018年3月期			2017年3月期	
	計画	構成比	前期比 増減額	実績	構成比
売上高	22,000	100.0%	9	21,991	100.0%
営業利益	300	1.4%	195	105	0.5%
経常利益	200	0.9%	375	△ 175	-0.8%
当期純利益	100	0.5%	146	△ 46	-0.2%

本資料に関するお問合せ先
株式会社プラザクリエイト本社
社長室 広報・I R 担当
koho@plazacreate.co.jp

本資料には将来に関する前提・見通し・計画に
基づく予測が含まれています。
世界経済・競合状況・為替の変動等にかかわる
リスクや不確定要因により実際の業績が記載の
予測と大幅に異なる可能性があります。