

---

# PLAZA CREATE

---

## 2017年3月期 決算説明会

---

**新たな企業体質への変革を加速**

2017年05月23日  
株式会社プラザクリエイト

東京証券取引所 JASDAQ（スタンダード）：7502

# 目次

I . 2017年3月期 業績について

II . 2018年3月期 取組みについて

# I . 2017年3月期 業績について

1.

## <プリント事業>

「フォト&モア」店改装後の運営力強化をはかり新商品の取扱いを開始するも、未改装店舗の売上落ち込みが大きく、既存店全体の前年比では94.3%に留まる。DPEから「フォト&モア」への人材育成と営業力強化のため、16年ぶりにFC展開。

### 【フォト&モア店舗の展開数】

直営店：通期18店(新店含む)	合計247店	改装率68.2%
FC店：通期10店	合計 15店	

セルフ写真印画紙プリントシステム「ファースト ラボ」を開発し、モバイルショップに展開スタート。

2.

## <モバイル事業>

通信キャリアの代理店再編の機会を活かし、キャリアショップの出店に積極的に取り組んだことで販売台数・売上が増加。ストック収益も堅調に推移して利益に貢献。

### 【モバイル店舗の出店状況】

通期：ワイモバイルショップ 8店舗、ソフトバンクショップ 5店舗

3.

## <法人部門>

事業部の体制強化を実施して証明写真BOXの設置を推進。

2016年度 増加台数 328台 合計1,240台

売上高は堅調に推移し、営業利益が黒字化。経常利益で赤字幅が縮小。

(単位：百万円)

	2017年3月期			2016年3月期	
	実績	構成比	前期比 増減額	実績	構成比
売上高	21,991	100.0%	988	21,003	100.0%
売上総利益	8,524	38.8%	△ 263	8,787	41.8%
販売費及び一般管理費	8,418	38.3%	△ 509	8,927	42.5%
営業利益	105	0.5%	244	△ 139	-0.7%
経常利益	△ 175	-0.8%	388	△ 563	-2.7%
当期純利益	△ 46	-0.2%	786	△ 832	-4.0%

# 2017年3月期 セグメント別売上高

PLAZA CREATE

プリント事業はダビングサービス低調により前年割れ、モバイル事業はワイモバイルが牽引

(単位：百万円)

	2017年3月期 (2016年度)			概況
	当期実績	前期実績	前期比増減額	
プリント事業	9,533	9,963	△ 430	・なんダビ既存店前年比53%と低調も、新アイテムのTシャツ、トートバッグの導入により全体としては95%。
モバイル事業	12,446	10,974	1,472	・ワイモバイル店の既存店台数前年比が122%と好調に推移 ・店舗数が前年より11店舗増
その他事業	10	65	△ 55	・チャペル事業撤退(2016年6月)による売上減
合計	21,991	21,003	988	

# 2017年3月期 セグメント別経常利益

PLAZA CREATE

プリント事業は先行投資・合併事業見直しの影響、モバイル事業は堅調に推移

(単位：百万円)

	2017年3月期 (2016年度)			概況
	当期実績	前期実績	前期比増減額	
プリント事業	△ 569	△ 794	225	<ul style="list-style-type: none"> <li>・ファーストラボ等の先行費用含む</li> <li>・新アイテム展開の遅れの影響もあり、シンプレスとの合併解消（2016年12月）するも、持分法による投資損失284M(前期390M)</li> <li>・新アイテムの代替提携工場立ち上げの先行費用。</li> </ul>
モバイル事業	396	242	154	<ul style="list-style-type: none"> <li>・新規出店13店舗の費用を含む</li> <li>・保有回線数(※)が2015年度末から133%増</li> <li>・解約件数が前期ピーク時の1/5にまで減少</li> </ul>
その他事業	△ 2	△ 10	8	
合計	△ 175	△ 563	388	

※保有回線数とは、新規契約数から解約数を差し引いた回線数を積み上げた実績

# 2017年3月期 セグメント別店舗状況

PLAZA CREATE

フォト&モア未改装店の退店、キャリアショップの出店、ファーストラボの設置を推進

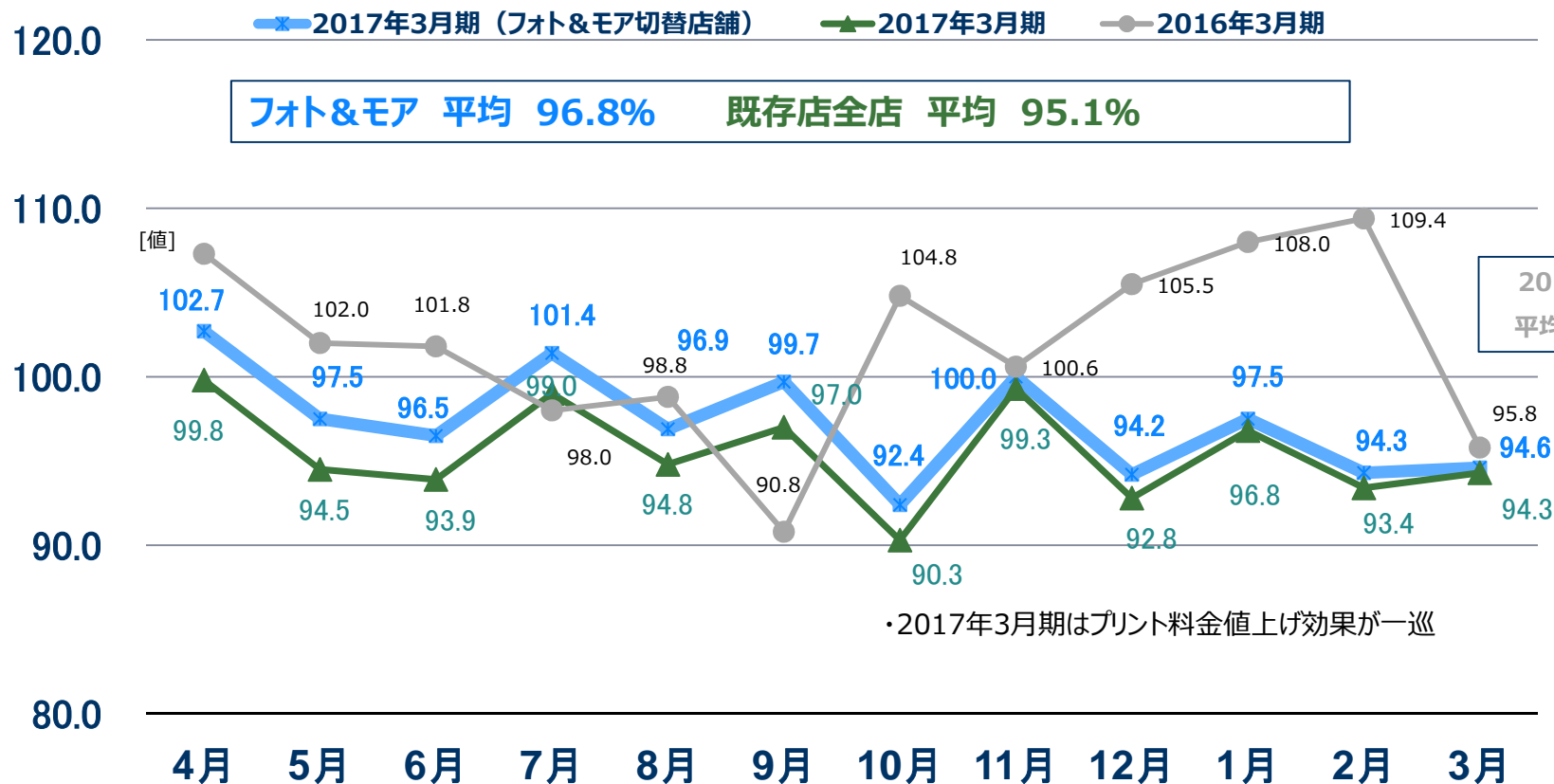
(単位：店舗数 + 提携先プリントコーナー拠点数)

	2016年3月	2016年9月		2017年3月	
	期末	期末	増減	期末	増減
プラザクリエイト	623	614	△ 9	578	△ 36
プリント事業	542	531	△ 11	487	△ 44
直営店	423	419	△ 4	362	△ 57
(うち、フォト&モア店)	229	258	29	247	△ 11
F C店 及び 提携先プリントコーナー	119	112	△ 7	125	13
モバイル事業	80	83	3	91	8
キャリアショップ	66	70	4	78	8
併売店その他	14	13	△ 1	13	0
その他事業	1	0	△ 1	0	0



## ダビングサービス低調、新アイテムの遅れにより、前年を割る

(単位:%)



フォト&モア 平均 96.8%    既存店全店 平均 95.1%

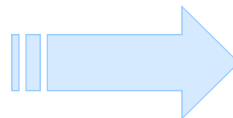
2016年3月期  
平均 102.3%

・2017年3月期はプリント料金値上げ効果が一巡

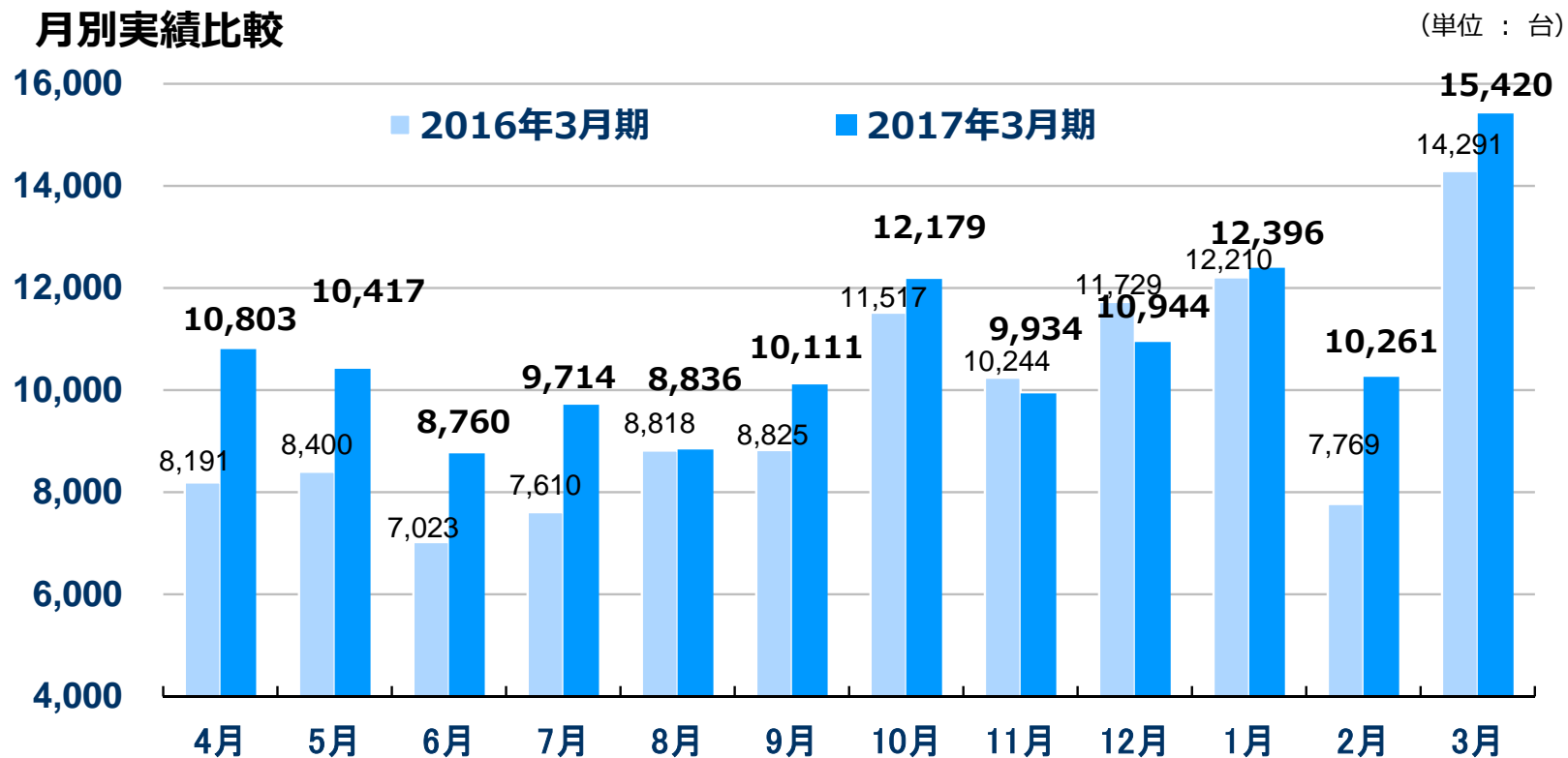
年賀状プリント総受注枚数  
3,148万枚

拠点数の拡大に伴い、販売台数が増加

2016年3月期 116,627台



2017年3月期 129,775台



## Ⅱ. 2018年3月期 取組みについて

## フォト&モア店舗はオーナーシップ人材で推進～16年ぶりにFC展開

これまで

- ・「フォト&モア」店舗は、新店・改装を促進して 2016年度末で 247店舗 まで実現
- ・「フォト&モア」店舗のコンセプトを実現できる従業員を採用、講師を招いて集合研修など育成も強化

これから

今後2年間で「フォト&モア」全店舗をショップコンセプトを実現できる方を対象にFC展開

- ・オーナーに「フォト&モア」店舗をよりオーナーシップを持っていただき、さらなる発展を期待
- ・直営主体の運営からFC運営に切り替え本部のスリム化および新サービス開発の強化

2017年1月～3月

新FCの一期生として従業員を対象に展開を実施

新FCオーナー 32名

店舗数 45店舗 FC化を実現

2017年4月以降

- ・二期生として従業員を対象に展開を実施予定
- ・社外からのオーナー募集を行いショップコンセプトの教育研修を実施予定

## 新商品が続々登場！ フォト&モア店とのシナジーで売上アップ

- 2016/01 フルフラットハードカバータイプの「フォトブック」と「マグカップ」がスタート
- 2016/04 「名刺・封筒」サービスがスタート
- 2016/06 フルカラー再現可能な「Tシャツ」サービスがスタート
- 2016/10 「トートバッグ」サービスがスタート
- 2016/11 「カレンダー」サービスがスタート
- 2017/06 「ポートレート撮影」サービスを展開予定
- 2017/08 「パネル」サービスを展開予定

その他新商品も順次展開予定！



## 世界初！ セルフ写真印画紙プリントシステム

### 写真印画紙のプリントがセルフ機に

印画紙プリントは紙自体が発色する為、見た目の美しさや品質は、インクジェットや昇華型などのプリント方式と比べても抜群に素晴らしい仕上がります。

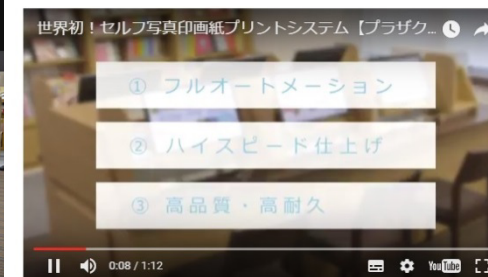
そんな高品質なプリントをセルフで、気軽に体験していただくことが「ファースト ラボ」で可能になりました。

### プリントサービスのすそ野の拡大へ

今後、様々な業種業態の企業・店舗への導入を予定しています。

2016年度 導入実績  
モバイルショップ……19店

2017年 4月導入  
モバイルショップ……6店  
家電量販店……2店



#### 世界初のセルフ写真印画紙出力機

「ファーストラボ」は世界で初めて、セルフで写真印画紙のプリントができ、どなたでもプロの仕上がりを体験できる機器です。

セルフプリント機はコンビニなどに設置してある昇華型タイプが主流ですが、昇華型は出力にとても時間がかかります。ファーストラボは3分で10枚、1時間で約1000枚出力可能となり、圧倒的にスピード感が違います。

また、印画紙プリントは紙自体が発色する為、見た目の美しさや品質は、どのプリント方法と比べても抜群に素晴らしい仕上がります。

そんな高品質なプリントをセルフで、気軽に体験していただくことがファーストラボで可能になりました。

今後、ファーストラボは様々な業種業態の企業・店舗での導入を予定しています。

#### 基本仕様

	機種名	種類	本体寸法
基本仕様	QS900 S2	片面2人用	幅2,196×奥行996×高さ1,159mm
	QS900 S3	片面3人用	幅2,792×奥行996×高さ1,159mm
	QS900 W2	両面4人用(片側2人×2)	幅2,196×奥行1,150×高さ1,159mm
	QS900 W3	両面6人用(片側3人×2)	幅2,792×奥行1,150×高さ1,159mm

	プリントサイズ	使用ペーパー幅	プリント能力
処理能力	Lサイズ(89×127mm)	127mm	約900枚/時
	2Lサイズ(127×178mm)	127mm	約420枚/時
	六切サイズ(203×254mm)	203mm	約280枚/時

## お客様参加型のマーケットスタイルDPE/DIYショップをオープン

エディオン蔦屋家電1階に  
『creators studio supported by PALETTE PLAZA』がオープン

自分の写真で「Tシャツ」や「マグカップ」、「トートバッグ」の作成はもちろん、プロ・アマの作品を多数ご用意しており、お好きな柄で作成する事も可能  
開催しているギャラリーの絵画を購入できたり、作品柄を「Tシャツ」などにすることも可能



## 引き続きキャリアショップの出店を推進

### ショップ展開

2016年度 ワイモバイル店舗8店出店  
ソフトバンク店舗5店出店

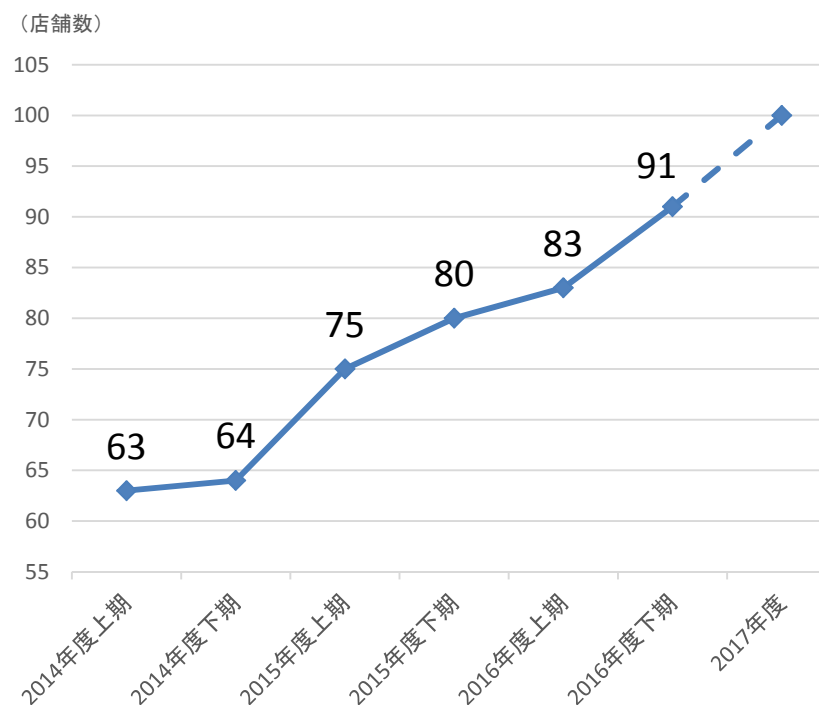
2017年度 100店舗体制へ

### キャリア別店舗数推移

	2016年3月	2016年9月	増減	2017年3月	増減
ソフトバンク	27	27	0	32	5
ワイモバイル	37	41	4	44	3
au	2	2	0	2	0
携帯の王様	9	9	0	8	-1
その他	5	4	-1	5	1
<b>合計</b>	<b>80</b>	<b>83</b>	<b>3</b>	<b>91</b>	<b>8</b>

※ワイモバイル上期退店数 1店

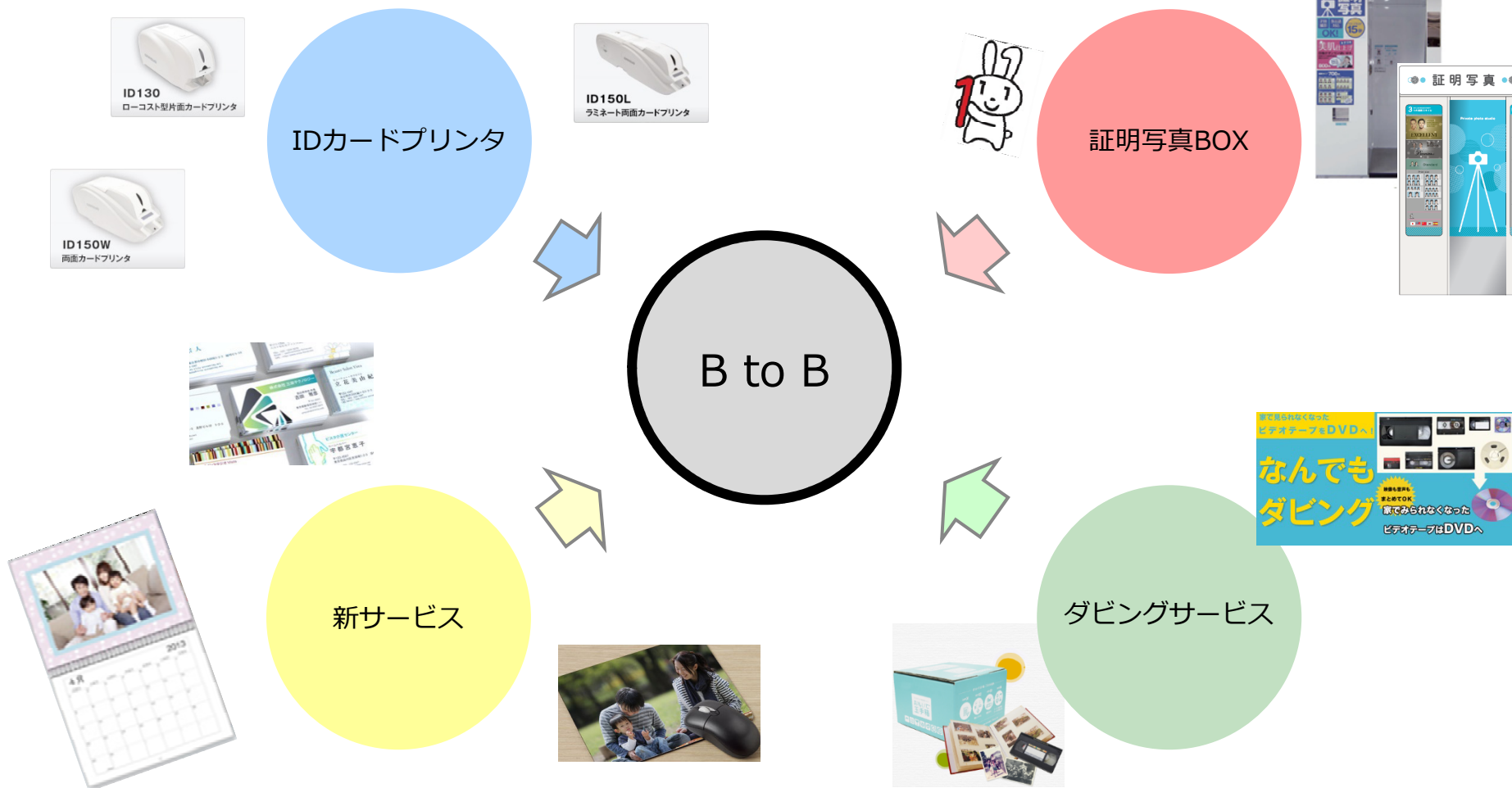
<店舗数推移>





組織を強化しチャネル開拓を本格化

卸売事業の経験とショップ事業のノウハウを最大限生かして活性化



## 他業種コラボ推進(BtoB)で着実な業績回復へ

(単位：百万円)

	2018年3月期			2017年3月期	
	計画	構成比	前期比 増減額	実績	構成比
売上高	22,000	100.0%	9	21,991	100.0%
営業利益	300	1.4%	195	105	0.5%
経常利益	200	0.9%	375	△ 175	-0.8%
当期純利益	100	0.5%	146	△ 46	-0.2%

本資料に関するお問合せ先  
株式会社プラザクリエイト  
社長室 広報・IR担当  
koho@plazacreate.co.jp

本資料には将来に関する前提・見通し・計画に基づく予測が含まれています。  
世界経済・競合状況・為替の変動等にかかわるリスクや不確定要因により実際の業績が記載の予測と大幅に異なる可能性があります。